

Tekenvoorwaarden

Basisvoorwaarden

- Geen tapgaten tekenen (teken de voorboor diameter).
- Geen afschuiningen tekenen.
- Graving alleen mogelijk aan bovenzijde plaat. (Aangeven in kleur Geel).
- Snij contour in kleur Wit of Zwart.
- Producten met slijpzijde of foliezijde worden altijd met de folie of slijpzijde bovenop gesneden
- Traanplaat Of andere niet vlakke plaat wordt altijd met de vervorming naar beneden gesneden.
- 1 onderdeel per DXF.
- Dxf aanleveren in Autocad 2012 of eerder.

Inhoud

Basisvoorwaarden	1
Afmetingen t.b.v. Lasersnijden	3
Lange stroken	4
Graveren	4
Standaard afronding hoeken	5
DXF aanlever specificaties	6
Extra bewerkingen	8

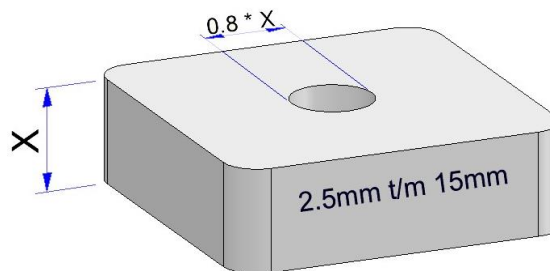
Afmetingen t.b.v. Lasersnijden

Plaat Dikte		
Staal	Rvs	Aluminium
0,8mm t/m 25mm	0,8mm t/m 15mm	1mm t/m 15mm

Maximale product afmeting alle materialen	
Dikte	Afmeting
0,8mm t/m 6mm	2985 t/m 1485mm
6mm t/m 10mm	2980 t/m 1480mm
12mm t/m 15mm	2975 t/m 1475mm
20mm	2965 t/m 1465mm

Minimale product afmeting alle materialen	
dikte	afmeting
0,8mm t/m 6mm	18 x 18 mm
6mm t/m 10mm	20 x 20 mm
12mm t/m 15mm	25 x 25 mm
20mm	30 x 30 mm

Minimale gat diameter / minimale breedte sleufgat Alle materialen	
Dikte	Diameter gat
0,8mm t/m 2mm	2mm
2,5mm t/m 15mm	0.5x plaatdikte
20mm	10 mm



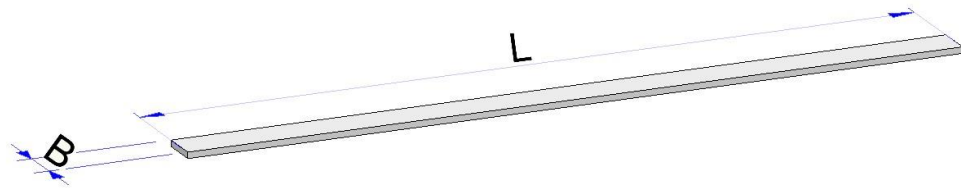
**** Gaten die kleiner zijn als hierboven aangegeven worden gemarkeerd met een Centerpunt.**

Lange stroken

Voor lange smalle stroken houden wij de volgende formule aan om de minimale breedte te berekenen:

0,8mm t/m 8mm $B = 0.025 * L$

10mm t/m 20mm $B = 0.035 * L$



** stroken die smaller zijn kunnen ook geproduceerd worden, echter zijn wij niet verantwoordelijk voor afwijkingen aan dit product. Denk hierbij aan kromtrekken en maat afwijkingen.

Graveren

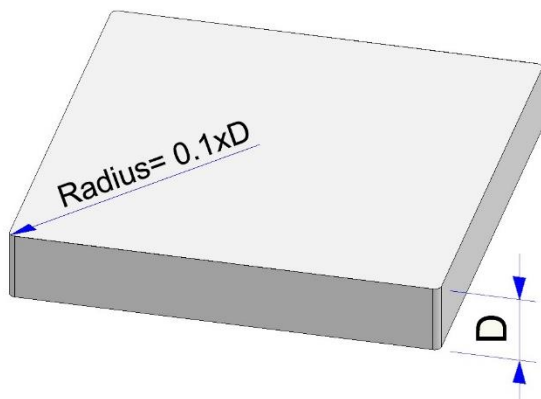
Wij kunnen graveringen toepassen op de Bovenkant van de plaat,

- Graveringen dienen in een dxf altijd als Vector te staan.
- Graveringen moeten in de dxf als Gele lijn getekend zijn.
- In een step bestand moet de graving 0.2mm verdiept getekend zijn. Hier dien je ook als verduidelijking een Pdf bij te leveren. (let op dat je maar aan 1 kant van het deel een graving kunt plaatsen).
- Wij graveren enkel Functioneel, dus geen opvulling of arcering van contouren.
- Graveringen mogen geen snijd contouren kruisen.

Standaard afronding hoeken

Standaard worden alle scherpe hoeken afgerond met een radius $0.1 \times$ plaatdikte.

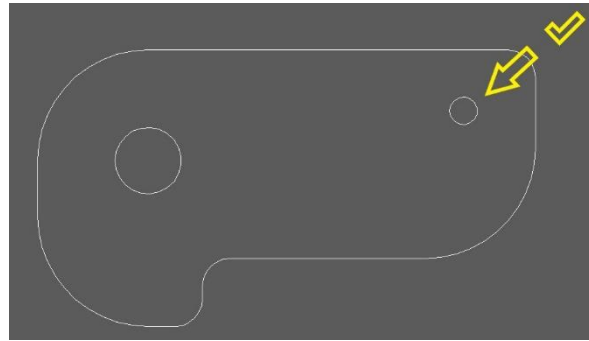
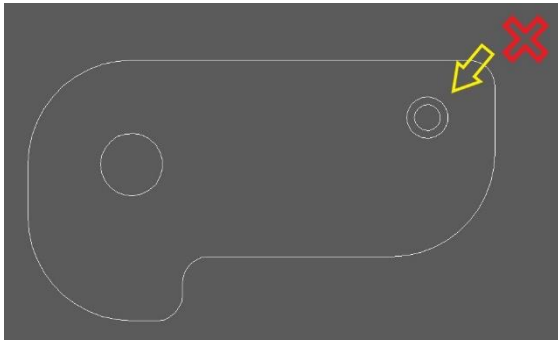
- De kortste lengte van een lijnstuk is dus minimaal $0.1 \times$ Plaatdikte.



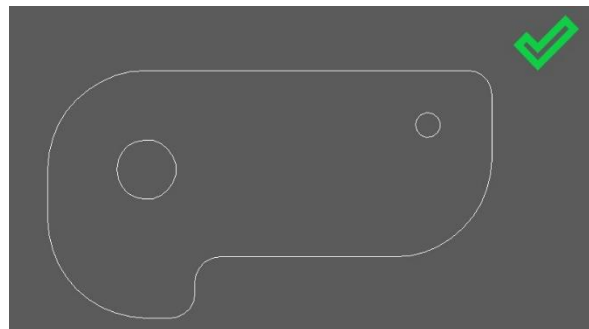
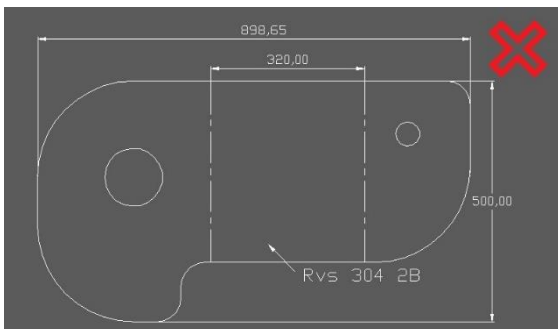
** mocht een scherpe hoek benodigd zijn noteer dit bij opmerkingen

DXF aanlever specificaties

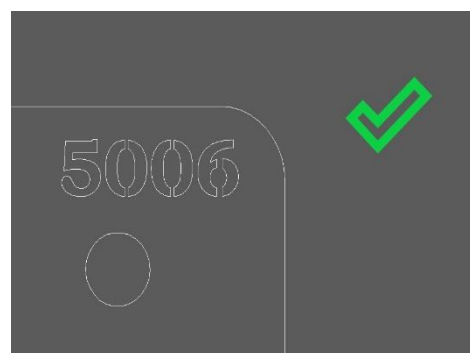
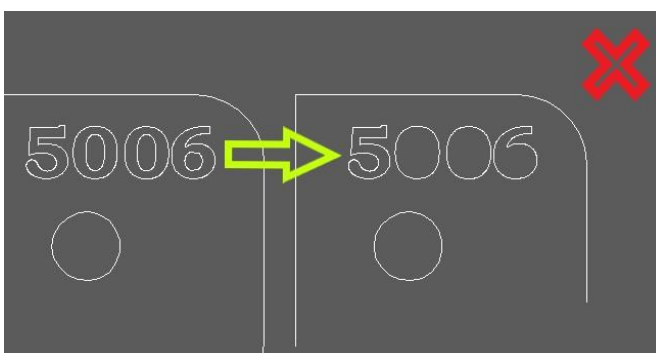
- Verzonken of tapgaten niet tekenen.



- Geen Afmetingen, zetlijnen of andere lijnen in de dxf die niet gesneden moeten worden.

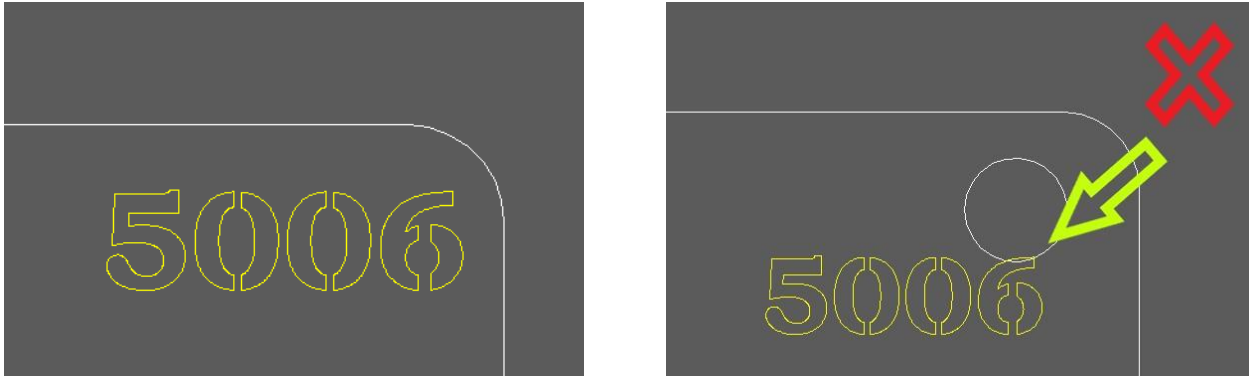


- Uitgesneden contouren voorzien van verbindingen met het onderdeel.



Zoals je ziet vallen anders de binnen contouren eruit (product word geproduceerd volgens tekening).

- Contouren die gegraveerd moeten worden in Geel, Snij contouren in Wit



- Graveer/snij Contouren mogen elkaar niet raken of doorkruisen.

Extra bewerkingen

Het is mogelijk om de volgende extra bewerkingen uit te voeren:

- Kanten
- Tappen
- Soevereinen
- Lassen en afmonteren

Voor al deze bewerkingen geldt dat dit aangegeven moet worden bij opmerkingen in onze Excel template, ook moet hier een pdf bij zitten met de werkzaamheden/bemating van het product. Als dit niet aangeleverd wordt is StaalTjevakwerk niet aansprakelijk voor verkeerde of niet geproduceerde onderdelen.

Kanten

- Max lengte 4000mm.
- Min lengte 20mm.
- Max dikte 12mm staal.
- Max dikte 8mm rvs.
- Max dikte 10mm aluminium.

Wij gebruiken een LVD-kantbank met Easyform, dit levert zeer nauwkeurig zetwerk op met als doel "First part right". Verdere informatie vind je hierboven bij kant parameters.

Tappen

Wij gebruiken een hydraulisch tap systeem wat altijd haaks op de opspan tafel staat.

- Tekening voor taggaten altijd de voorboor diameter.
- Opmerking toevoegen aan Excel template.
- Pdf-werktekening toevoegen met de gewenste bewerkingen.
- Staaltjevakwerk is niet verantwoordelijk voor verkeerd getekende Diameters waardoor draad tappen niet mogelijk is of niet correct uitgevoerd kan worden.

Metrisch

Dikte	M3	M4	M5	M6	M8	M10	M12	M14	M16	M20
1	X	X	X							
1,5	X	X	X							
2	X	X	X	X						
2,5	X	X	X	X	X					
3	X	X	X	X	X	X				
4	X	X	X	X	X	X	X	X	X	
5	X	X	X	X	X	X	X	X	X	
6		X	X	X	X	X	X	X	X	X
8		X	X	X	X	X	X	X	X	X
10		X	X	X	X	X	X	X	X	X
12		X	X	X	X	X	X	X	X	X
15		X	X	X	X	X	X	X	X	X
20		X	X	X	X	X	X	X	X	X

Voorboor diameter Metrisch

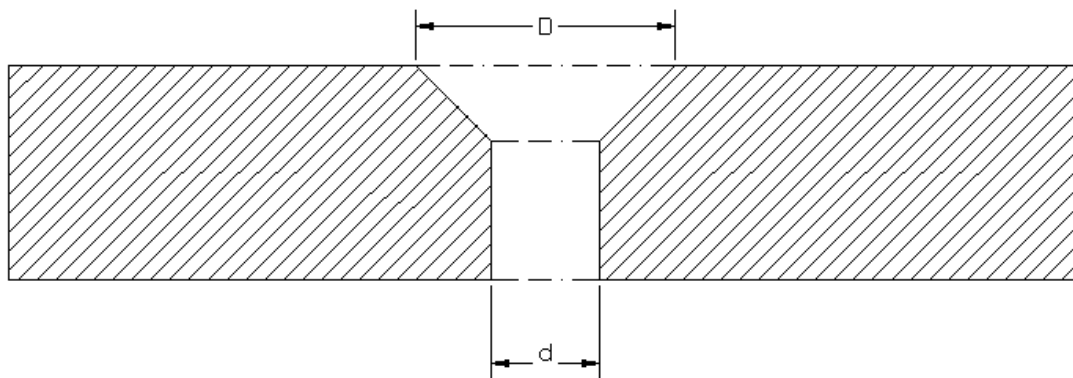
Dikte	M3	M4	M5	M6	M8	M10	M12	M14	M16	M20
1	2,5	3,3	4,2	5	6,8	8,5	10,3	12	14	17,5

** Andere draad soorten/ formaten zijn in overleg ook mogelijk.

Soevereinen

Wij soevereinen alleen een hoek van 90°, dit doen wij in alle materialen die te verspanen zijn.

- Teken voor Soeverein gaten altijd de voorboor diameter (diameter=**d**).
- Opmerking toevoegen aan Excel template.
- Pdf-werktekening toevoegen met de gewenste gaten en diameter (diameter=**D**).



Lassen en afmonteren

Wij beschikken over verschillende las en montage mogelijkheden. Dit doen wij enkel in onze werkplaats.

- Duidelijke samenstellingstekening.
- Lashoogte (A-hoogte) en positie aangeven.
- Aangeven welk niveau de afwerking moet zijn
- Gewenste lasbewerking aangeven

Afmonteren kan doormiddel van verschillende mogelijkheden denk hierbij aan de volgende voorbeelden:

- Boutverbinding.
- Popnagel/blindklinknagel (ook blindklink moeren zijn mogelijk).
- Inpers moeren.